

ET ER NO

itadeco+


## Doplňky pro hydroizolaci střeš

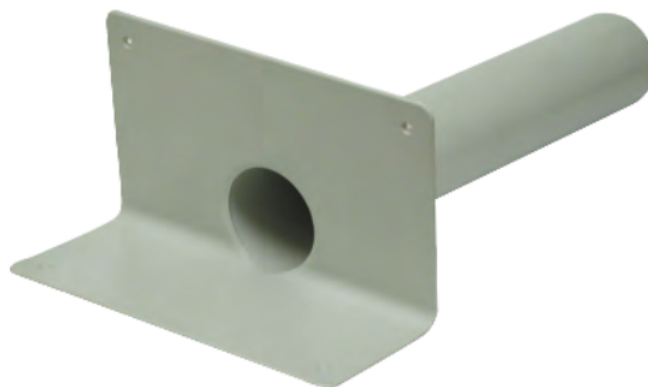
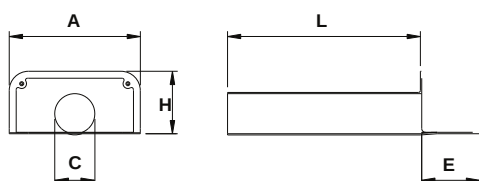


## STŘEŠNÍ VPUSTĚ Z PVC technický list



- adaptabilní pro všechny typy odvodňovacího potrubí
- široká příruba pro snadné napojení hydroizolační fólie
- široká nabídka velikostí - od Ø63 mm do Ø125 mm
- odolné proti UV záření
- pro všechny typy PVC hydroizolačních fólií

Kód code	pro potrubí for pipes	A	C	E	H	L		
A046500063	Ø 63	340	63	150	133	500	8	2,2 l/s
A046500075	Ø 75	340	75	150	133	500	8	3,1 l/s
A046500090	Ø 90	340	90	150	165	500	8	4,4 l/s
A046500110	Ø 110	340	110	150	165	500	8	6,6 l/s
A046500125	Ø 125	340	125	150	165	500	7	8,6 l/s



Při dimenzování dešťových odpadních systémů je třeba přihlídnout také k maximálnímu průtoku odpadního potrubí nebo lapači střešních splavenin.

## Výpočet gravitačního odvodnění plochých střech

Výpočet odtoku dešťových vod  $Q$  [l/s] je dán součinem intenzity deště  $r$  [l/s.m<sup>2</sup>], účinné plochy střechy (půdorysný průmět střešní plochy)  $A$  [m<sup>2</sup>] a součinitele odtoku  $C$ .

Vzorec pro odtok dešťových vod:  $Q = r \cdot A \cdot C$

$r$  - intenzita deště = 0,03 l/s. m<sup>2</sup> (hodnota stanovená pro celé území ČR dle ČSN 75 6760:2003)

$A$  - půdorysný průmět odvodňované plochy nebo účinná plocha střechy (m<sup>2</sup>)

$C$  - součinitel odtoku dešťových vod (hodnota 1 u standardních střech)