

ETERNO

itadeco+

## Doplňky pro hydroizolaci střeš

# STŘEŠNÍ VPUSTĚ Z TPE technický list



zesílená hrana

kruhy ve tvaru rybiny pro dokonalé připevnění k hydroizolační fólii

osazení pro umístění lapače nečistot

děrovaná příruba pro dokonalé propojení s hydroizolační fólií

vroubkovaný okraj příruby

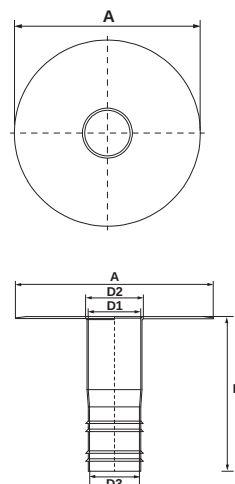
délka odtokové stopky 250 a 400 mm

speciální manžetky proti zpětnému tahu par



- adaptabilní pro všechny typy odvodňovacího potrubí
- široká příruba pro snadné napojení hydroizolační fólie
- široká nabídka velikostí - od Ø63 mm do Ø160 mm
- pro všechny typy bitumenových hydroizolačních fólií (asfaltové pásy)

Kód code	pro potrubí for pipes	a	d1	d2	d3	H	přítok flow rate
A017025063	Ø 63	320	51	60	49	250	1,4 l/s
A017025075	Ø 75	320	63	70	62	250	2,2 l/s
A017025082	Ø 82	320	69	75	68	250	2,6 l/s
A017025090	Ø 90	320	80	84	79	250	3,5 l/s
A017025100	Ø 100	320	86	90	85	250	4,1 l/s
A017025110	Ø 110	380	95	101	94	250	5,0 l/s
A017025125	Ø 125	380	109	115	108	250	6,5 l/s
A017025140	Ø 140	380	128	134	127	250	9,0 l/s
A017025150	Ø 150	380	134	140	132	250	9,9 l/s
A017025160	Ø 160	380	140	146	139	250	10,8 l/s



TPE

MBP



Kód code	pro potrubí for pipes	a	d1	d2	d3	H	přítok flow rate
A017040063	Ø 63	320	51	60	49	400	1,4 l/s
A017040075	Ø 75	320	63	70	62	400	2,2 l/s
A017040082	Ø 82	320	69	75	68	400	2,6 l/s
A017040090	Ø 90	320	80	84	79	400	3,5 l/s
A017040100	Ø 100	320	86	90	85	400	4,1 l/s
A017040110	Ø 110	380	95	101	94	400	5,0 l/s
A017040125	Ø 125	380	109	115	108	400	6,5 l/s
A017040140	Ø 140	380	128	134	127	400	9,0 l/s
A017040150	Ø 150	380	134	140	132	400	9,9 l/s
A017040160	Ø 160	380	140	146	139	400	10,8 l/s



Při dimenzování dešťových odpadních systémů je třeba přihlídnout také k maximálnímu průtoku odpadního potrubí nebo lapači střešních splavenin.

## Výpočet gravitačního odvodnění plochých střech

Výpočet odtoku dešťových vod  $Q$  [l/s] je dán součinem intenzity deště  $r$  [l/s.m<sup>2</sup>], účinné plochy střechy (půdorysný průmět střešní plochy)  $A$  [m<sup>2</sup>] a součinitele odtoku  $C$ .

Vzorec pro odtok dešťových vod:  $Q = r \cdot A \cdot C$

$r$  - intenzita deště = 0,03 l/s. m<sup>2</sup> (hodnota stanovená pro celé území ČR dle ČSN 75 6760:2003)

$A$  - půdorysný průmět odvodňované plochy nebo účinná plocha střechy (m<sup>2</sup>)

$C$  - součinitel odtoku dešťových vod (hodnota 1 u standardních střech)